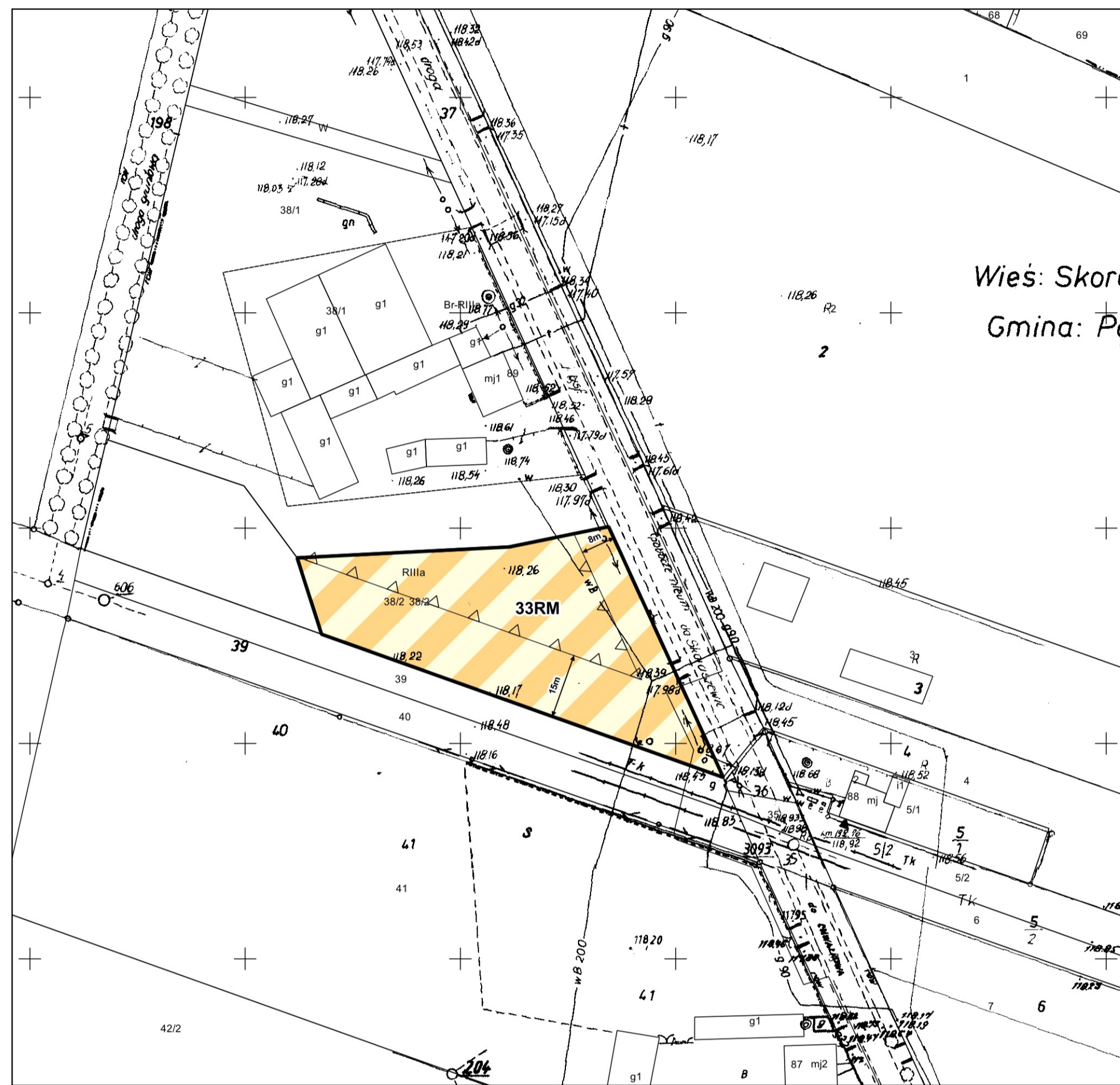


GMINA PĘPOWO

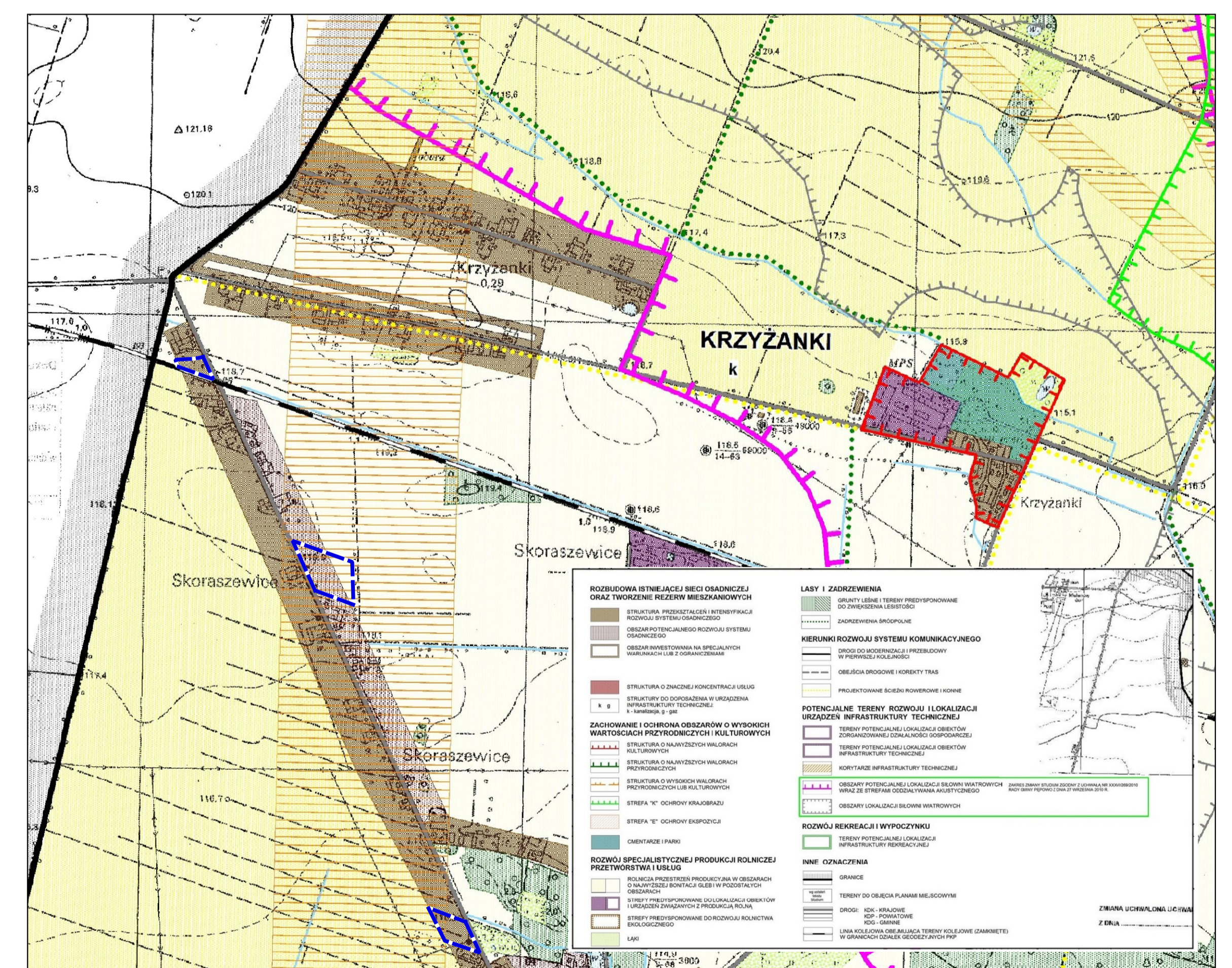
MIEJSCOWY PLAN ZAGOSPODAROWANIA PRZESTRZENNEGO W OBRĘBACH EWIDENCYJNYCH BABKOWICE, CZELUŚCIN, GĘBICE, KRZEKOTOWICE, KRZYŻANKI, LUDWINOWO, PĘPOWO, SIEDLEC, SKORASZEWICE, WILKONICE, GMINA PĘPOWO

Załącznik nr 9
do Uchwały Nr XXI/155/2020
RADY GMINY PĘPOWO
z dnia 10 listopada 2020 r.

SKALA 1 : 1000



STUDIUM UWARUNKWAŃ I KIERUNKÓW ZAGOSPODAROWANIA PRZESTRZENNEGO GMINY PĘPOWO SKALA 1:10 000



- Oznaczenia**
- Granice obszarów objętych planem (Granice stanowią jednocześnie linie rozgraniczające)
 - Linie rozgraniczające tereny o różnym przeznaczeniu lub różnych zasadach zagospodarowania
 - ▲ Nieprzekraczalna linia zabudowy
 - RM - Tereny zabudowy zagrodowej w gospodarstwach rolnych, hodowlanych i ogrodniczych
 - R - Teren rolniczy
 - Strefa linii teleradiowej Trzebnica - Domachowo
 - Napowietrzna linia średniego napięcia SN

--- ZAKRES OPRACOWANIA PLANU